

# LA GESTION DE L'ENTRETIEN DE L'INFRASTRUCTURE ROUTIÈRE AVEC RASTERTECH TERAVIDAL

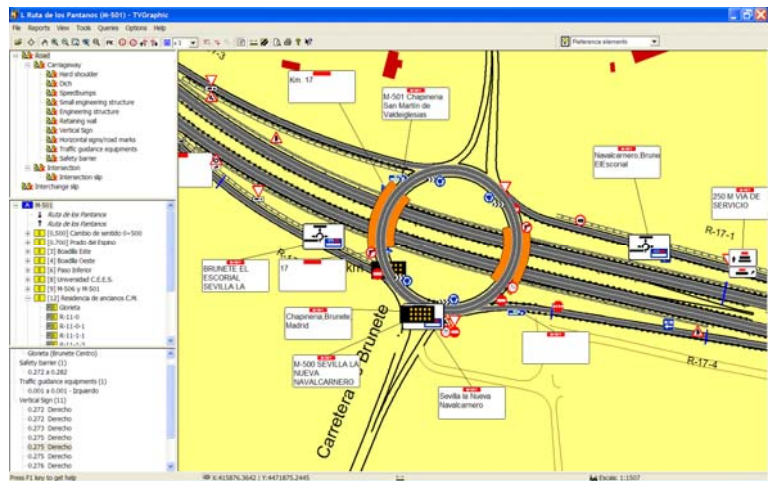
**TERAVIAL offre une solution informatique efficace, flexible et facile d'utilisation à la gestion de l'entretien de l'infrastructure routière de base**

TERAVIAL a été développé pour répondre à la demande actuelle du marché provenant tant de l'Administration publique que de sociétés sous-traitantes chargées de l'entretien de l'infrastructure routière de base. Il s'agit d'un outil informatique puissant et facile d'utilisation destiné à gérer les tâches d'entretien ainsi que l'exploitation de l'ensemble des éléments les constituant.

TERAVIAL résout le problème que pose la quantité considérable des données produites par l'entretien de l'infrastructure. Il aide à sa planification, facilite le contrôle des coûts, permet les rapports d'incidents et d'accidents accompagnés de contrôles sur les dommages occasionnés à l'équipement routier, fournit des rapports journaliers, permet la création et la gestion d'inventaires, de cartes thématiques, etc.

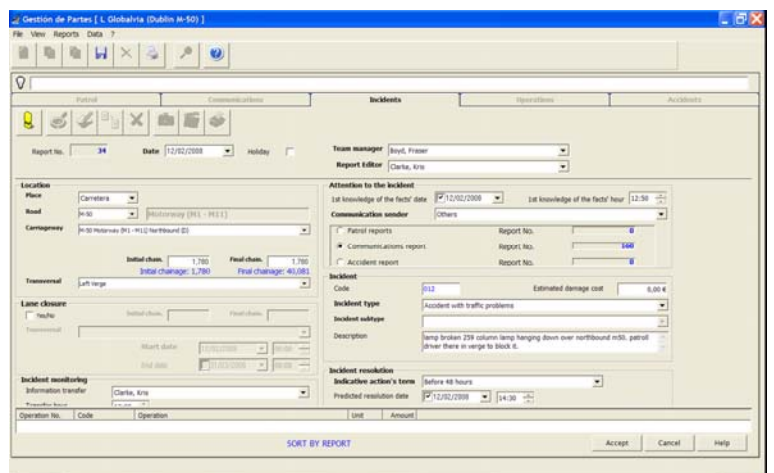
## Inventaire des éléments routiers

- Permet de créer et de gérer un inventaire comportant des représentations réalistes sur carte géoréférencée.
- Tous les éléments sont en chaînage, coordonnées et propriétés étant accompagnées d'informations alphanumériques et d'images associées (à destination spécifique GIS).
- Fournit des cartes thématiques graphiques et des rapports complets imprimés comportant les listes des éléments routiers (panneaux de signalisation, barrières de sécurité, fossés, structures techniques, tracé des routes, etc.).
- Permet de produire des questions d'intérêt filtrées par au moins une des propriétés des éléments (Question, par exemple).
- Téléchargement simplifié de données cartographiques.



## Rapports des travaux

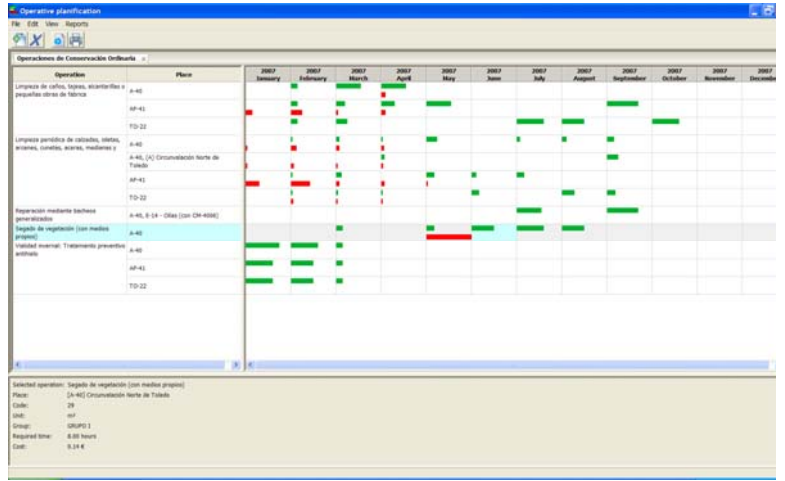
- Créé d'une manière précise, confortable et efficace les rapports de travaux nécessaires à toutes les activités liées à l'entretien des routes.
- Suivi à l'aide du flux de travail pour tous les rapports apparentés.
- Tous les rapports comportent les références identificatrices, quantitatives et spatiales de la route à l'endroit où ils ont été effectués.
  - rapports des opérations ;
  - rapports de vigilance ;
  - rapports des incidences ;
  - rapports des communications ;
  - rapports des accidents ;
  - rapports d'exploitation ;
  - rapports de viabilité hivernale.



## Planification opérationnelle

Prévoit à l'avance le travail devant être effectué sur la route en ajustant leur quantité et leur périodicité en fonction des besoins et des ressources disponibles.

- TERAVIDAL affichera automatiquement le travail planifié et achevé mensuellement.
- Programmation annuelle et mensuelle.
- Suivi du programme entre les opérations prévues et celles qui ont été achevées.
- Rapports imprimés pour les opérations du mois suivant et création automatique des directives.

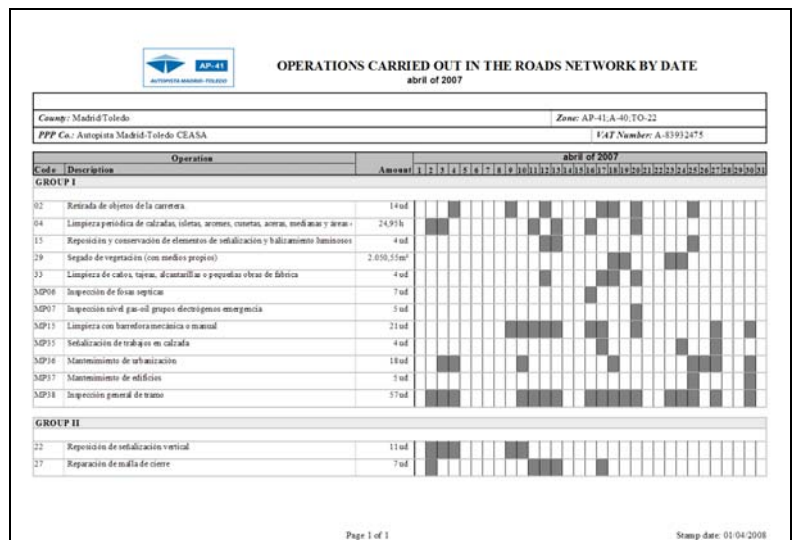


## Rapports systématiques imprimés

TERAVIAL fournira automatiquement des rapports périodiques des opérations, des questions liées aux délais, par route, par opération, etc.

Parmi ceux-ci :

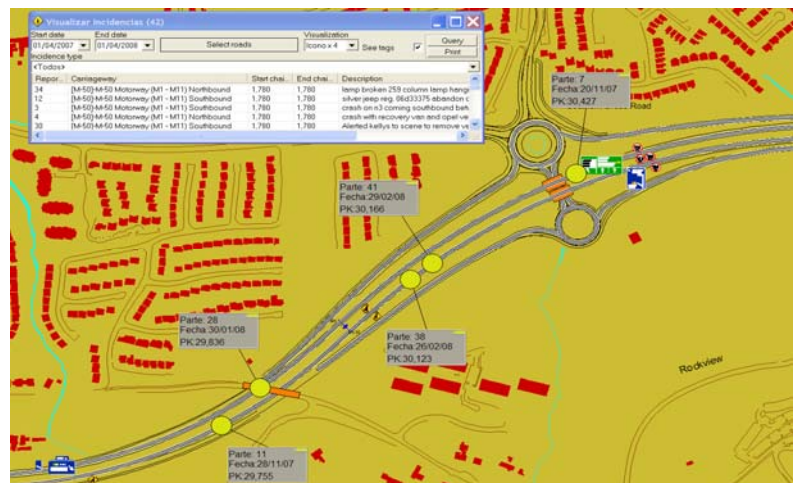
- opérations effectuées ;
- unités de travail achevé ;
- certification mensuelle pour facturation ;
- utilisation des machines en heures ;
- heures travaillées par opération ;
- matériel utilisé par opération ;
- incidents ;
- accidents ;
- communications ;
- voies fermées.



TERAVIAL propose des cartes thématiques sur tous les thèmes spécifiés dans le module « Rapports des travaux » (accidents, incidents, voies fermées, etc.).

Les questions sont filtrées par un champ au moins (Question, par exemple).

Les événements sont affichés à l'aide d'un onglet qui donne accès aux données de base.



## Gestion des ressources

Avoir connaissance à tout moment de la quantité et de l'état des ressources disponibles pour planifier les tâches journalières :

- le personnel ;
- les machines ;
- les véhicules ;
- le matériel.

## Inventaire des défauts de la chaussée

TERAVIAL propose un module qui permet de créer un inventaire détaillé des défauts de la chaussée et ainsi d'obtenir le niveau de qualité en cours, le devis des coûts de réparation, etc.

INVENTORY LISTING										
Vertical signs										
Roadways										
Motorway: M-50		Description: M-50 Motorway (M1 - M11) Southbound				Direction: Asc/Desc		Initial chainage: 1.780		Final chainage: 40.083
Chainage	Margin	Support	Plate code	Plate	Yield	Measurement	Inscription	Manufacturer	Manufacture date	Photo
0000000	Left	Post	401		Desc.		University			
0000000	Left	Billboard	310		Desc.		M50 Southbound City Centre Ballymun			
0000000	Left	Post	312		Asc.					
0000000	Left	Post	313		Desc.	600x600				
0000000	Left	Post	314		Asc.				09/11/2007	
0000000	Left	Post	307-2		Desc.		Long Term Carpark			
0000000	Left	Billboard	307-1		Asc.		Nail City Centre Ballymun			
0000000	Left	Post	016		Asc.			Unknown	12/11/2007	
0000000	Left	Billboard	311		Desc.		N2 Derry Monaghan Ashbourne Nest exit			

Pages 1 de 22 Stamp Date: 01/04/2008

**TERAVIAL est un outil flexible conçu pour s'adapter facilement à tout type de contrat d'entretien**

**RasterTech**  
"giving you the right image"