



RasterID®

version 3

Modes de Numérisation
Scan-to-File, Scan-to-Print et
Scan-to-View

Nouveau mode « Scan to Net »
en environnement client/
serveur

Nombreux outils
d'amélioration de l'image

Editeur bitmap (gomme,...)

Support des grandes images

Fonctionnalités d'impression
avancées

Processus flexible
d'indexation

Création facile des traitement
par lots

Armoire à plans EDA en option

Numériser, nettoyer, indexer, imprimer un grand nombre de plans puis les archiver ? RasterID va s'en charger. Un seul outil pour tout faire : un vrai « multi-talent » !

Scan-to-File - un outil de numérisation efficace

RasterID offre une interface de numérisation optimisée pour le pilotage direct des scanners grand format monochromes et couleurs de dernière génération ou via TWAIN. La fonction Scan-to-File transmet directement l'image du scanner au disque dur. La durée de ce processus dépend uniquement du matériel et de la connexion au scanner. RasterID permet un contrôle complet des fonctionnalités du scanner et permet un workflow de numérisation très rapide et très productif. Il permet les scans haute résolution en vraie couleur (24 bits RVB).

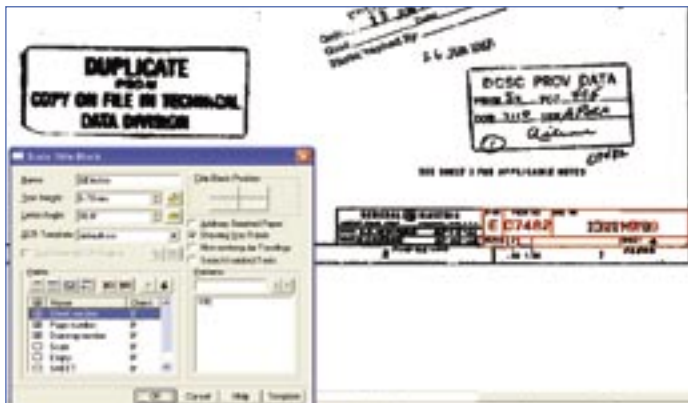
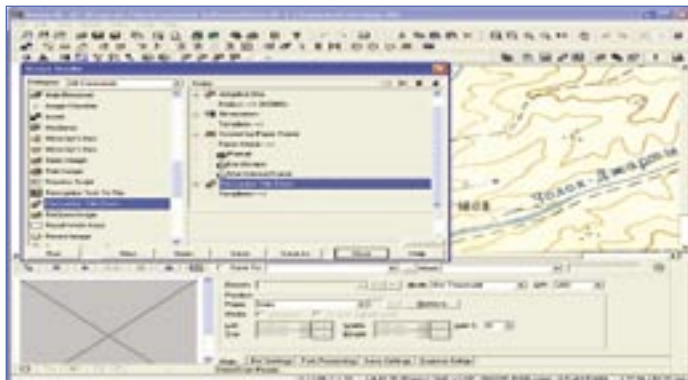
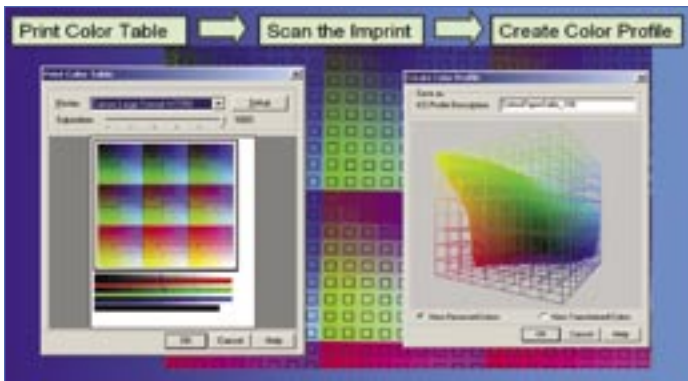
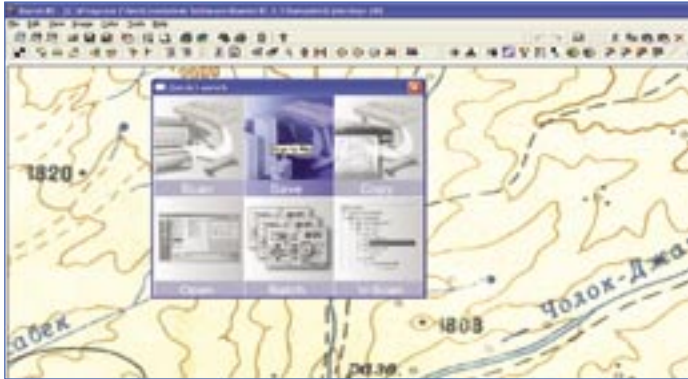
Scan-to-Print avec calibration couleur

La fonction Scan-to-Print permet la copie des documents grand format comme des cartes géographique, posters couleur, plan 2D ou rendu 3D CAO. La copie lance la numérisation du document et envoie les données d'impression à la file d'attente de l'imprimante. RasterID incorpore différents modes de calibration couleur – utilisant aussi bien les profils ICC des scanners et des imprimantes que des calibrations personnalisées de l'ensemble scanner-imprimante-papier. RasterID dispose de fonctions avancées d'imbrication permettant des économies de papier lors de l'impression de travaux de petites tailles.

Scan-to-View - Edition et Traitement d'image

RasterID offre de nombreux outils de traitement d'images monochromes, couleurs ou niveaux de gris. Vous pourrez découper des images bitmap, en modifier la résolution ou l'échelle, redresser et rectifier des plans facilement à l'aide de la commande Correction par 4 points. RasterID fournit les outils de gestion facile des palettes de couleur, de création et traitement de fichiers LUT pour la classification des couleurs. On peut facilement éliminer les fonds sales ou bleus des plans scannés via la commande de binarisation adaptative. Vous pourrez naturellement modifier luminosité, contraste, teinte et saturation, ajuster le gamut d'une image à l'aide de son histogramme ou appliquer une série de filtres colorés. En mode interactif, les outils de traitement d'image sont appelés l'un après l'autre. Vous pouvez également les combiner en un script via Script Studio et traiter ainsi automatiquement un lot d'images. RasterID fournit de nombreux outils de dessin raster qui permettent de gommer ou tracer des lignes, des arcs, des cercles ou même de placer un texte dans l'image.

RasterID



Scan-to-Net : Numérisation en mode client/serveur

La fonctionnalité Scan-to-Net permet d'envoyer des scans directement à un ordinateur spécifié sur le réseau, préparé à recevoir ces données. Vous pourrez ainsi distribuer et enregistrer des plans directement sur votre réseau ou sur un poste distant via Internet. Tout ordinateur équipé de RasterID peut faire fonction de « serveur de scan » pour un nombre illimité de clients qui reçoivent les fichiers et peuvent déclencher immédiatement un traitement par lots dès réception. La technologie Scan-to-Net permet ainsi une utilisation optimale des ressources de numérisation et de traitement d'image, en toute simplicité et fiabilité.

Création visuelle des traitements par lots

La fonction clé de RasterID est le traitement par lots. Il garantit une augmentation de la productivité à toutes les étapes : numérisation, traitement d'image, indexation, archivage et impression. Les utilisateurs créent des combinaisons de commandes dans le Script Studio par simple glisser-déplacer et les enregistrent sous forme de fichiers script pour une utilisation ultérieure. Les scripts peuvent traiter des listes de fichiers images, des dossiers complets ou des arborescences de répertoires. Il est possible de numériser dans un traitement par lots ou de lancer un script durant une numérisation. Un rapport d'activités est enregistré dans un journal. Le large éventail des possibilités offertes par RasterID permet à tout utilisateur professionnel d'améliorer son efficacité.

Indexation et reconnaissance des cartouches

Les plans scannés sont indexés à partir des informations du cartouche : projet, dessinateur ou date du dessin par ex. L'utilisateur peut modifier ou définir lui-même les champs. Les champs du cartouche papier sont analysés par OCR puis exportés. Le destinataire peut être une solution quelconque de gestion de documents ou d'archivage compatible avec RasterID pour l'échange de données. Les « récepteurs de données » typiques fournis sont les bases de données EDA, Access, Excel, ODBC ou un fichier CSV.

Intégration aux systèmes GED/EDM/TDM

L'architecture de RasterID permet une intégration aisée et garantit un échange flexible de données avec des solutions d'archivage ou GED externes. Les intégrateurs système disposent d'outils pour intégrer RasterID dans toute solution GED/EDM. Ils peuvent intégrer des fonctions comme la reconnaissance des cartouches, le traitement d'image bitmap, ou la connexion de modules OCR spécifiques qui prennent en charge l'alphabet latin ou cyrillique, mais aussi japonais, chinois, hébreux ou arabe.

En option: une Armoire à Plans Electronique (EDA)

RasterID peut être complété par une solution simple d'archivage entièrement intégrée : l'Armoire à plans électronique : EDA (Electronic Drawing Archive). Allié à EDA, RasterID est la solution idéale pour les petits centres de reproduction et les stations de numérisation. Elle permet la numérisation, le traitement d'image et l'indexation alliés à un archivage facilitant la visualisation, l'impression, le stockage et la recherche des plans et dessins, le tout dans un seul environnement informatique simple d'emploi.

VOTRE REVENDEUR AGREE RASTERTECH

RASTERTECH

www.rastertech.fr
info@rastertech.fr

Tél : 03 20 03 16 37 - Fax : 08 25 17 99 17
137 rue Abbe Coulon - 59250 - Halluin - France