

Plan



PlanTracer®

Compatible avec ADT 2004

PASSAGE en 3D facilement

CONVERSION des fichiers 2D
DAO (DXF, DWG) en modèles
ADT 3D

RECONNAISSANCE des objets
utilisateurs depuis les plans
d'étage numérisés ou les
esquisses.



Qu'est ce que PlanTracer pour ADT?

PlanTracer est une application pour Autodesk Architectural Desktop® (ADT) 3.0/3.3/2004^{nouveau!}, conçu pour convertir automatiquement et/ou semi automatiquement des plans d'étage 2D en modèles.

PlanTracer convertit des esquisses^{nouveau!}, plans numérisés ou plans d'étage DAO, contenant des primitives - lignes, cercles, arcs et autres en modèles 3D ADT avec murs, piliers, fenêtres, portes, etc.

PlanTracer peut convertir tout plan d'étage 2D chargé dans AutoCAD ou ADT (fichiers DWG et DXF) et tous les formats supportés par Autodesk.

PlanTracer donne une nouvelle vie aux anciens plans d'étages

Pourquoi un outil comme PlanTracer pour ADT ?

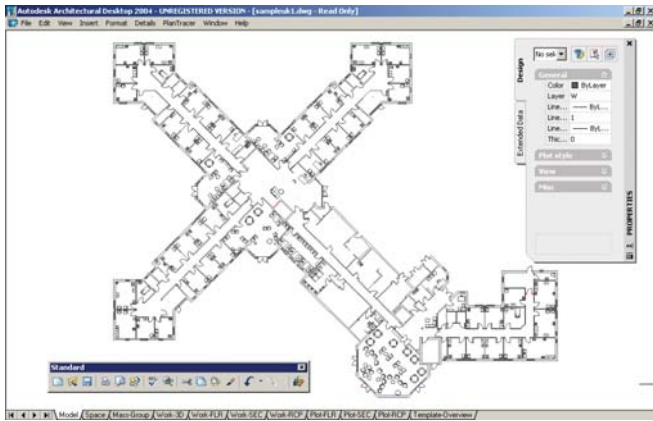
Dans Autodesk's Architectural Desktop® comme dans d'autres logiciels d'architecture, les blocs de construction ne sont pas de simples primitives géométriques mais des éléments de construction tels que murs, fenêtres, portes, etc.

Pour réutiliser les anciens plans d'étage dans un environnement 3D, vous devez les redessiner manuellement qu'ils soient plans papier numérisés, esquisses ou fichiers 2D DAO. **PlanTracer** va convertir ces plans automatiquement, augmentant ainsi votre productivité durant cette phase. De plus, vous pouvez créer et partager dans votre cabinet des bibliothèques d'objets ADT personnalisés et remeubler facilement les plans d'étage.

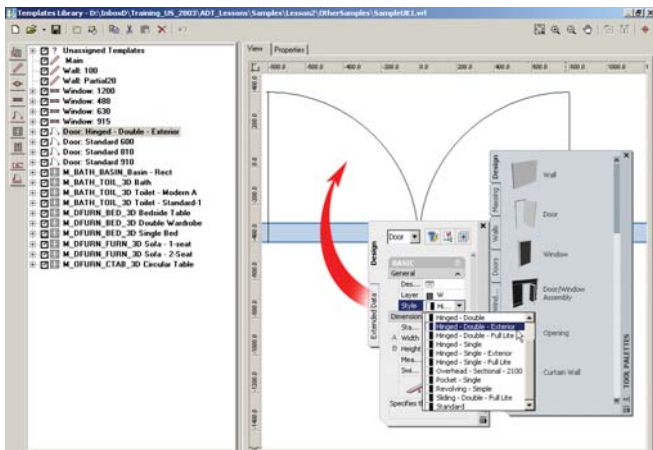
Passez automatiquement à la troisième dimension

PlanTracer

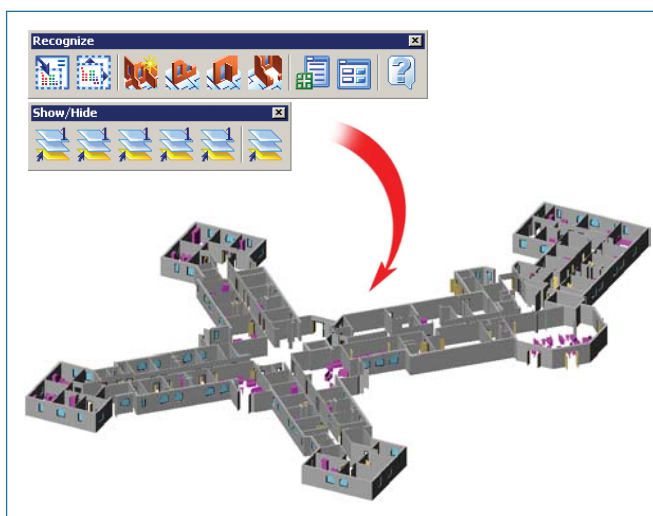
Etape 1



Etape 2



Etape 3



PlanTracer en action

La conversion de dessins 2D en modèles intelligents 3D est basée sur un algorithme unique de reconnaissance des objets grâce à leur motif graphique. Il n'y a pas de requis spéciaux concernant l'origine, la méthode de création et la qualité des plans originaux.

Il suffit de quelques minutes pour convertir le plan d'étage dans le modèle complet correspondant :

Etape 1 Ouvrir le plan d'étage original (esquisse, plan papier numérisé, raster file, fichier vecteur créé par un processus de vectorisation ou dessin 2D créé avec AutoCAD ou tout système de DAO)

Etape 2 Créer ou ouvrir une bibliothèque de gabarits. Celle-ci va établir la correspondance entre l'objet ADT et un ou plusieurs motifs issus du plan original. Une fois créée, la bibliothèque de gabarits peut être utilisée pour traiter un ensemble de plans similaires.

Etape 3 Cliquer sur le bouton "Reconnaissance Auto" dans la barre d'outil PlanTracer.

Utiliser ensuite le mode interactif de PlanTracer pour terminer la reprise des objets erronés ou de médiocre qualité dans l'original.

Fonctions principales de PlanTracer

Conversion automatique et semi-automatique des plans d'étage 2D (DXF, DWG) en modèles 3D intelligents

Reconnaissance des plans de différentes qualités avec trois algorithmes : traitement esquisse, vectorisé ou DAO

Traitement des plans d'étages numérisés et des esquisses avec le module optionnel ImageEnabler Plug ou avec un logiciel professionnel d'édition raster et de conversion raster vers vecteur : WiselImage Pro

Création de bibliothèques de gabarits incluant les réglages utilisateur des paramètres de reconnaissance.

Utilisez PlanTracer pour créer des modèles intelligents exploitables !

Configuration requise

Logiciel:

- Autodesk Architectural Desktop® 3.0/3.3/2004
- Version de Microsoft Windows® compatible avec Autodesk Architectural Desktop®

Matériel:

- Toute configuration matérielle adaptée au logiciel Autodesk Architectural Desktop®

Architectural Desktop® et AutoCAD® sont des marques déposées d'Autodesk, Inc. Windows® est une marque déposée de Microsoft.